

住宅型有料老人ホーム

ハピネス なつめの里

新築

2023年4月1日

OPEN

訪問看護と連携有り！

介護・医療両面でご安心して生活していただけます。

寝屋川市堀溝 1 丁目 27-20
イオンモール四条畷すぐ！駐車場完備！



ハピネスなつめの里

寝屋川市堀溝 1 丁目 27-20

お問い合わせ

ロゴ ミンナ ハッピー

0120-653-782

スタッフ大募集！

- 職場見学OK！
- 正社員・パート同時募集
- 未経験、ブランクのある方も歓迎！
- 自動車通勤OK！

住宅型有料老人ホーム ハピネス

なつめの里

月額費用 **66,000円**

内訳

家賃 39,000円 共益費 13,000円 管理費 14,000円

利用に応じて以下の金額が毎月発生します。

食費 **42,120円** 1日3食、30日計算の場合

介護保険サービス利用費 **※利用による** 介護度などでも異なりますので
詳細はお問い合わせください。

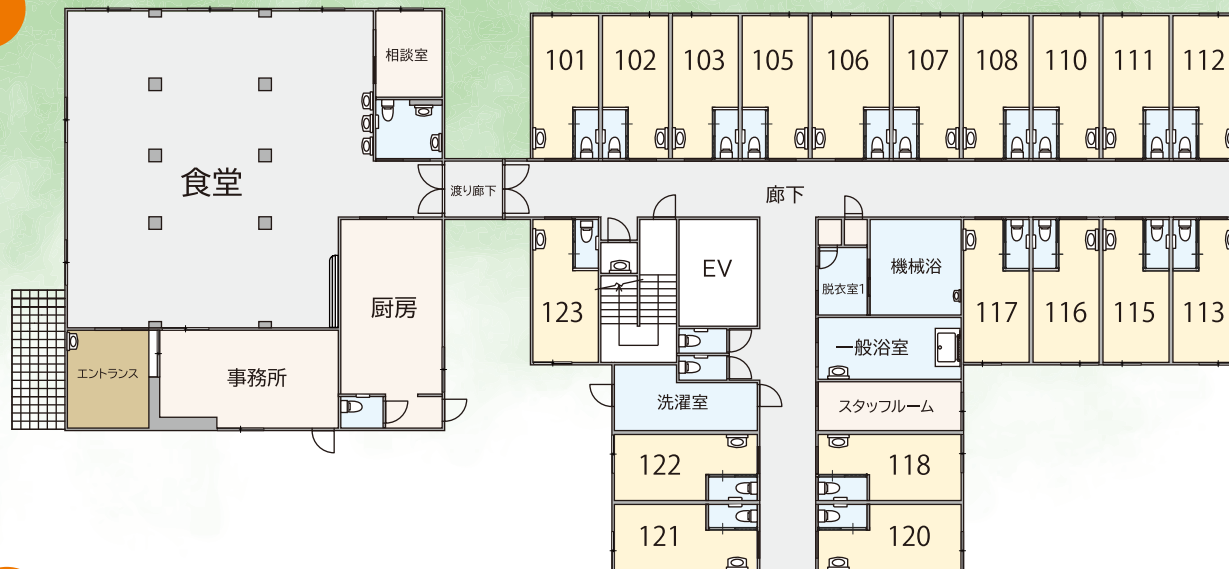
雑費 **※利用による** 布団・シーツのリース料やおむつなどの消耗品費
理美容代や薬代など。

居室数 50部屋（各居室約11～13㎡）

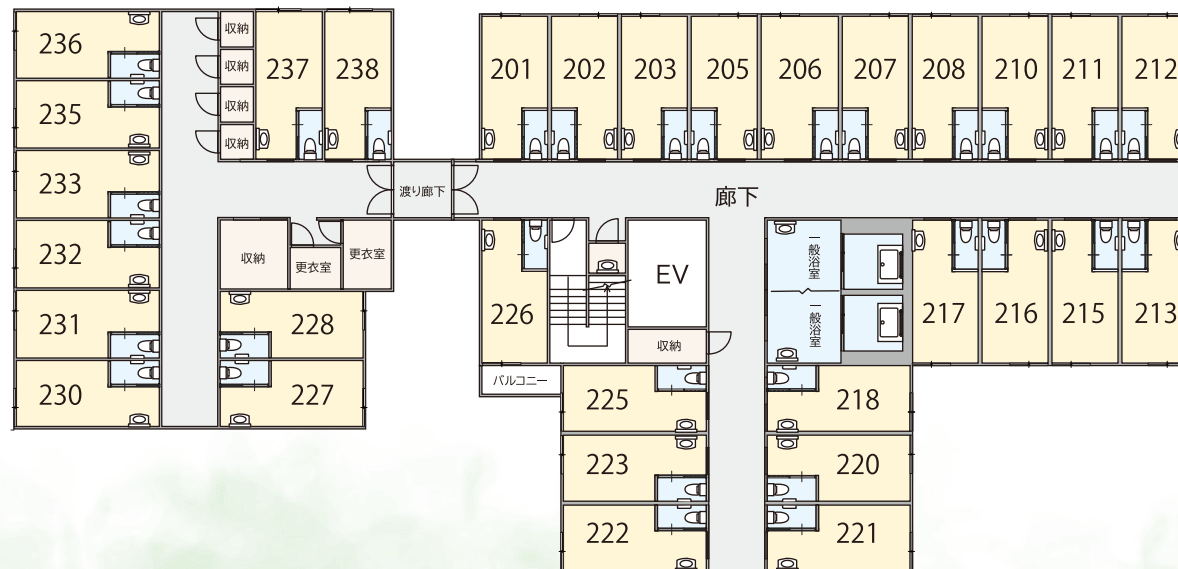
建物構造 木造2階建て

入居対象者 要介護認定区分において、原則要介護1～5の方
生活保護の方や身寄りのない方も
入居可能です。

1F



2F



居室設備: トイレ(暖房便座付)、手洗い

施設設備: 浴室(3か所)、機械浴室(1か所)、食堂、相談室、エレベーター(1基)、駐車場6台分あり

運営・管理会社

株式会社セルヴィス

ハピネスなつめの里
TEL.072-823-8651 FAX.072-823-8652
〈運営会社本社〉
〒577-0803 大阪府東大阪市下小阪5-1-21
山三エイトビル2階B号室
広告有効期限/令和5年10月末日

入居相談
窓口

0120-653-782

通話料無料! 電話受付時間●9:00～18:00(日曜日除く)

■ホームページもご覧ください!
<https://e-kaigo.net/>

セルヴィス 介護

検索

