

住宅型有料老人ホーム

ハピネス

みんなとの里

★新築

2023年2月1日

OPEN

入居者様募集中！

バス停【久保】から徒歩2分
駐車場7台完備！



神奈川県相模原市中央区上溝2丁目10-10



お問い合わせ

0120-653-782

ロゴ ミンナ ハッピー

スタッフ大募集！

- 職場見学OK！
- 正社員・パート同時募集
- 未経験、ブランクのある方も歓迎！
- 自動車・バイク通勤OK！



住宅型有料老人ホーム ハピネス みんなの里

月額費用 86,000円

内訳
家賃 66,000円 共益費 11,000円 管理費 9,000円

初期費用 敷金 **100,000円**
退去時にお部屋のクリーニング代を引いて返金いたします。

利用に応じて以下の金額が毎月発生します。

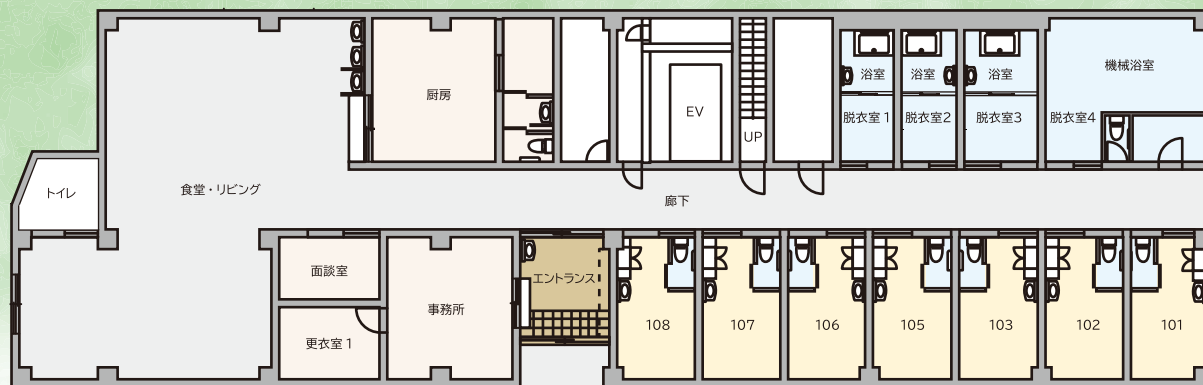
食費 **42,120円** 1日3食、30日計算の場合

介護保険サービス利用費 **※利用による** 介護度などでも異なりますので
詳細はお問い合わせください。

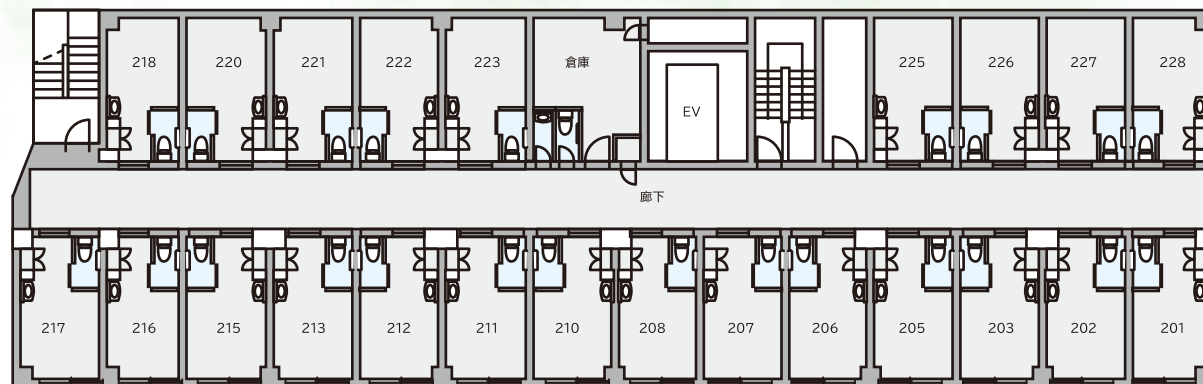
雑費 **※利用による** 布団・シーツのリース料やおむつなどの消耗品費
理美容代や薬代など。

居室数 53部屋（各居室約13㎡）
建物構造 鉄骨造り3階建て
入居対象者 要介護認定区分において、原則要介護1～5の方
生活保護の方や身寄りのない方も
入居可能です。

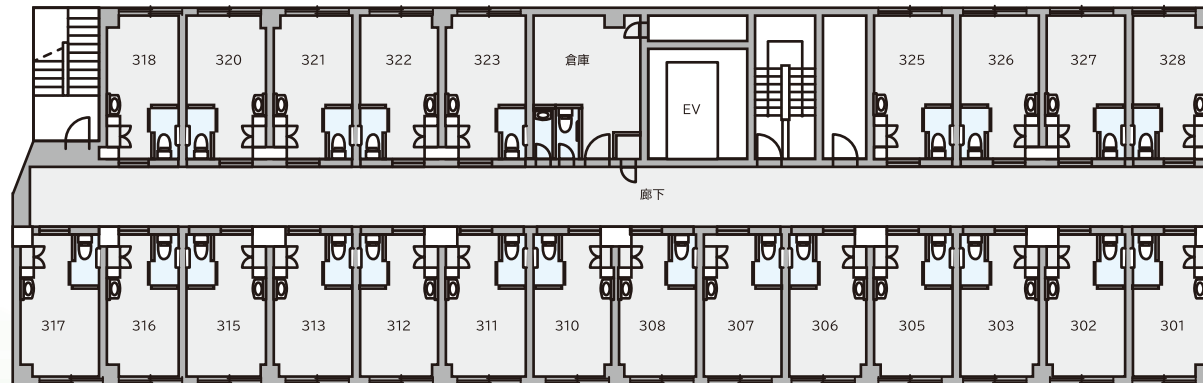
1F



2F



3F



居室設備: トイレ(ウォシュレット付)、クローゼット、手洗い
施設設備: 浴室(3か所)、機械浴室(1か所)、食堂、相談室、エレベーター(1基)
駐車場7台分あり

運営・管理会社
株式会社セルヴィス

ハピネスみんなの里
TEL.042-713-1212 FAX.042-713-1213
〈東京支店〉
〒194-0002 東京都町田市南つくし野 3-4-2
久保田ビル 201
広告有効期限/令和5年12月末日

入居相談
窓口

0120-653-782

通話料無料! 電話受付時間: 9:00 ~ 18:00 (日曜除く)

■ ホームページもご覧ください!
<https://e-kaigo.net/>

セルヴィス 介護 検索

