

生活保護の方、要支援2以上の方、身寄りのない方

入居可能

入居一時金 0 円

随時見学可能!

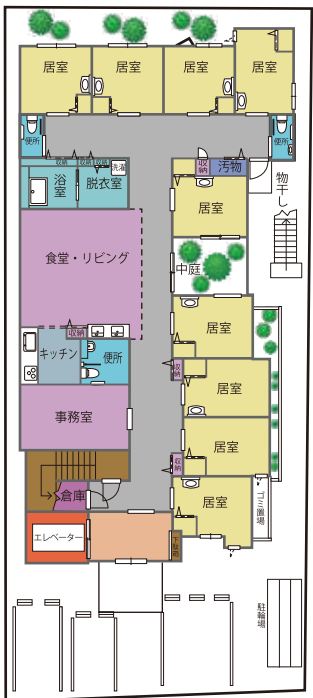
令和2年

6 / 1 Mon 月

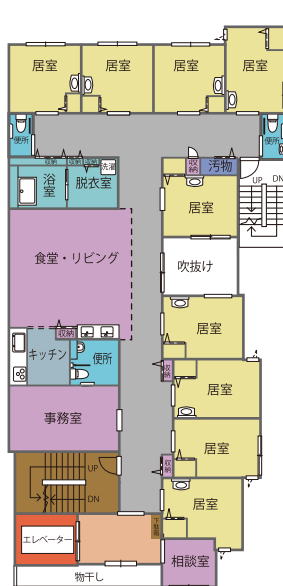
OPEN

グループホーム  
ハピネスくるみの里

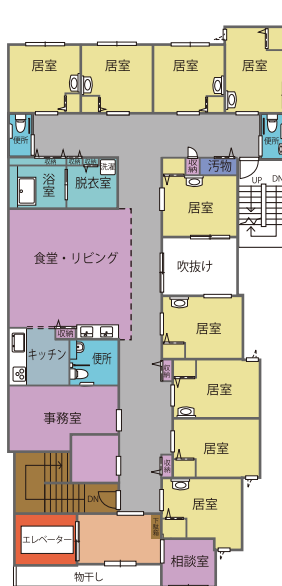
1F



2F



3F



- 居室数 / 27室 (各階9室)
- 建物構造 / 鉄骨造3階建て
- 居室面積 / 1室7.5~7.86平方メートル



ハピネスくるみの里

ローゴ ミンナ ハッピー

0120-653-782

平日9:00~18:00

〒547-0025

大阪府大阪市平野区瓜破西2丁目5-25

◆アクセス

電車:大阪メトロ谷町線喜連瓜破駅徒歩10分  
車:阪神高速14号松原線の「瓜破4東」信号を西へ  
駐車場は3台分ございます。