

住宅型有料老人ホームの表示事項

・居住の権利形態: 利用権方式・利用料の支払い方式: 月払い方式

・介護保険: 在宅サービス利用可・居宅区分: 全室個室・入居時の要件: 入居時要介護



入居者様  
募集中

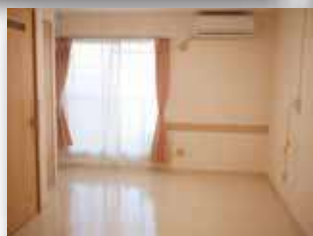
# 住宅型有料老人ホーム ハピネスあさがおの里

低費用で安心の暮らしを  
身寄りのない方も入居可能

入居一時金 0 円



鉄筋コンクリート  
4階建て  
居室数31室  
各部屋約13~18㎡



〒578-0944  
東大阪市若江西新町4-5-17

◆アクセス

電車: 近鉄奈良線『八戸ノ里』駅より約1,700m  
徒歩25分

車: 中央環状線沿いケンタッキーとジョーシンの  
間に入り、マクドナルドを左折

ハピネスあさがおの里

06-6727-9115  
(FAX)06-6727-9116



# 料金表

## 日常生活費

家賃	42,000円
状況把握・生活相談サービス費	20,000円
共益費	7,000円

月額費用 **合計 69,000円**

食費 43,000円  
(税込)

※食費は1日3食1か月分です。

## 介護保険サービス利用費

標準的な金額です。詳しくはお問い合わせください。

	1か月あたりの 利用限度単位数	利用者様(1割) 負担限度額
要介護1	16,765単位	17,860円程度
要介護2	19,705単位	20,989円程度
要介護3	27,048単位	28,816円程度
要介護4	30,938単位	32,962円程度
要介護5	36,217単位	37,589円程度

減算、加算があり、金額が上下する場合がございます。

別途費用…往診費、薬代、オムツなどの消耗品、理美容代、寝具リース代、等

## 病名・病状による入居の目安

### ◎入居可能

- ・パーキンソン病
- ・リウマチ
- ・末期がん  
※緩和ケア
- ・認知症
- ・ターミナルケア
- ・人工透析

### △相談可能

- ・在宅酸素
- ・人工肛門（ストマ）
- ・糖尿病（インスリン）  
※自己注射が可能な方
- ・バルーン
- ・感染症  
※処置済みであれば

### ×入居不可

- ・たん吸引
- ・胃ろう
- ・IVH
- ・鼻腔栄養
- ・気管切開（吸引）

- ・生活保護受給者の方や身寄りのない方の入居も可能です。※条件あり
- ・本入居が不安な方は体験入居をご利用ください。1泊2日3食付き3000円！

## ハピネスシリーズ介護施設一覧

### ◇住宅型有料老人ホーム・サービス付き高齢者向け住宅

ハピネスつくしの里  
大阪市西成区天下茶屋東1-10-20

ハピネス阪南町  
大阪市阿倍野区阪南町4-16-8

ハピネス楓の里  
大阪市住吉区我孫子4-10-20

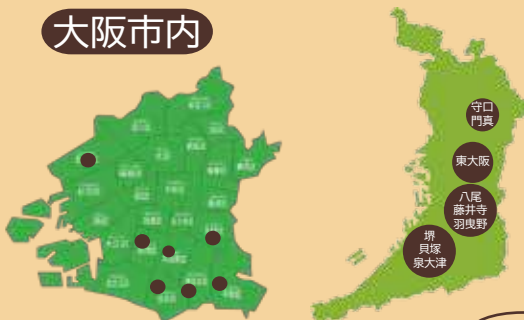
ハピネス桃の里  
大阪市東住吉区住道矢田9-13-8

ハピネスわかばの里  
大阪市平野区喜連1-8-3

ハピネスあじさいの里  
大阪市生野区糞東4-5-5

ハピネスれもんの里  
大阪市西淀川区中島1-18-47

### 大阪市内



ハピネスさつきの里  
門真市三ツ島2-2-28

ハピネス憩の里  
東大阪市日下町7-3-49

ハピネスあさがおの里  
東大阪市若江西新町4-5-17

ハピネス桜の里  
八尾市沼2-8-1

ハピネスもみじの里  
藤井寺市小山1-14-18

ハピネスたんぼの里  
東大阪市東雲9-72

ハピネスたちばなの里  
羽曳野市野219番1

ハピネス楠の里  
守口市金田町1-18-1

ハピネス椿の里  
東大阪市川中2-26

ハピネスゆずの里  
八尾市沼2-96-1

ハピネスひまわりの里  
八尾市神宮寺2-154

ハピネス秋桜(こすもす)の里  
貝塚市半田593-1

ハピネスたいようの里  
貝塚市福田7番地1

ハピネスおりーぶの里  
堺市南区御池台3丁1-4

### ◇デイサービス

ハピネスデイ憩  
東大阪市日下町7-3-49

### ◇グループホーム

ハピネスくるみの里  
大阪市平野区瓜破西2-5-25

### ◇障がい者グループホーム

ハピネスいちごの里  
八尾市黒谷3-133-1と3

### 神奈川県

ハピネスあんずの里  
平塚市立野町42-3

ハピネス菜の花の里  
平塚市東真土2-5-9

ハピネスかななの里  
平塚市四之宮2-4-3

ハピネスらいむの里  
相模原市南区相武台3-18-18